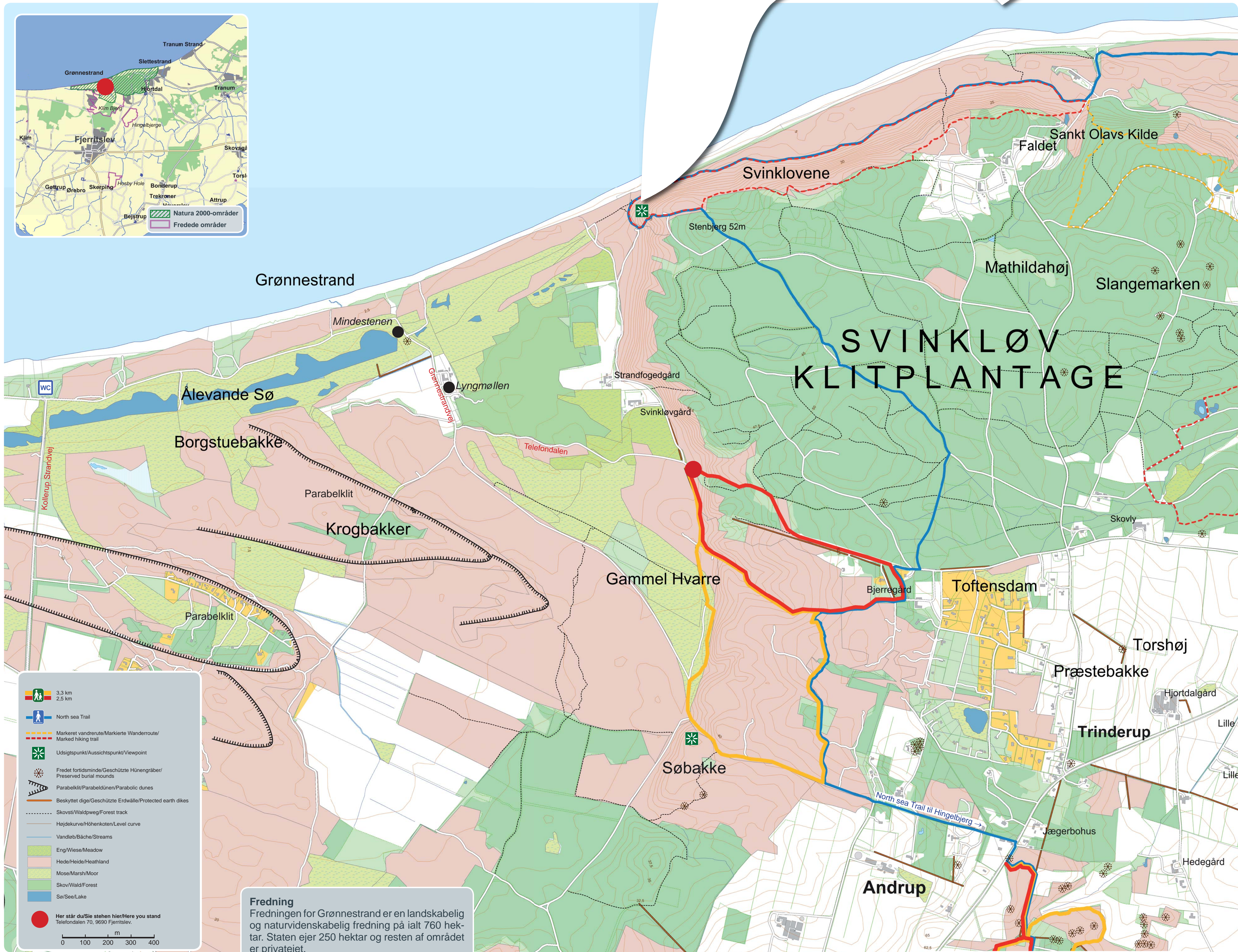
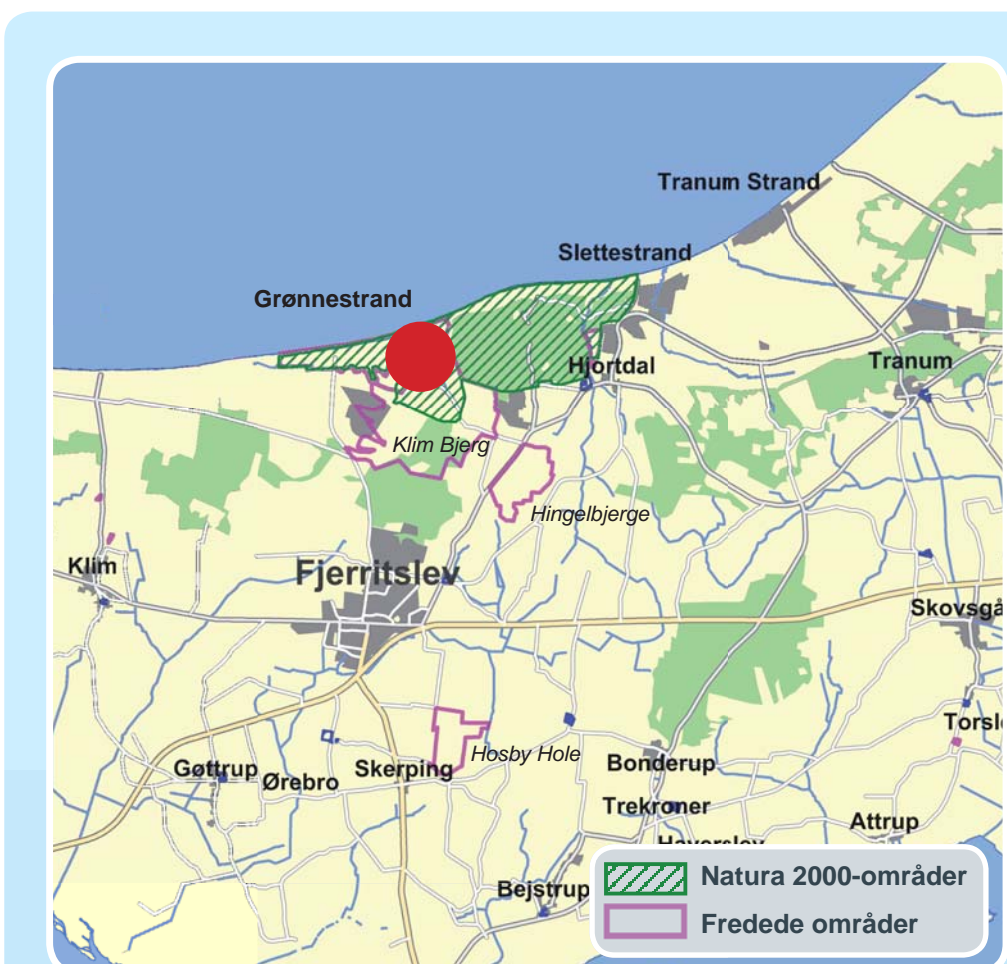


Velkommen til Grønnestrand



■ 3,3 km
■ 2,5 km
— North sea Trail
— Markert vandroute/Markierte Wanderroute/
 Marked hiking trail
✱ Udsigtspunkt/Aussichtspunkt/Viewpoint
✱ Fredet fortidsminder/Geschützte Hünengräber/
 Preserved burial mounds
— Parabelklit/Parabeldünen/Parabolic dunes
— Beskyttet dige/Geschützte Erdwälle/Protected earth dikes
— Skovsti/Waldweg/Forest track
— Højdekurve/Höhenkonten/Level curve
— Vandløb/Bäche/Streams
■ Eng/Wiese/Meadow
■ Heide/Heide/Heathland
■ Mose/Marsh/Moor
■ Skov/Wald/Forest
■ Sø/See/Lake

● Her står du/Sie stehen hier/Here you stand
 Telefonskærm 71, 8620 Fjerritslev

0 100 200 300 400 m

Fredning
 Fredningen for Grønnestrand er en landskabelig og naturvidenskabelig fredning på ialt 760 hektar. Staten ejer 250 hektar og resten af området er privatejet. Dele af området blev fredet tilbage i 1918.

Naturpleje
 For at bevare det lysåbne hedelandskab og naturtyperne, samt muligheden for at se landskabets form, er det nødvendigt at holde arealerne fri for tilgroning med træer. Derfor er der fældet mange træer på Grønnestrand og efterfølgende er der sat hegn, så områderne kan afgræsses af får, geder, heste og kvæg. Der er forskel på, hvordan dyrene græsser og hvilke planter, de æder.

Kvæg vil gerne afgræsse på de lave våde områder. Får, geder og heste ynder de tørre områder. På Grønnestrand er der en mosaik af naturtyper; klithede og strandenge med klitlavninger, rigkær og kildevæld. Der er behov for en varieret pleje med afgræsning for at begunstige naturtypernes tilstand, så områderne ikke gror til med højt græs, træer og buske.

Natura 2000 habitatområde
 Store dele af det fredede område indgår også i Natura 2000 habitatområdet for Svinkløv Klitplantage og Grønnestrand. Hele habitatområdet dækker et areal på 1.099 hektar. Der er en særlig forpligtelse til at bevare og sikre en række naturtyper og arter indenfor habitatområdet.

Tornblad – en problembusk
 Planten er ikke hjemmehørende i Danmark. Dens massive og hurtige vækst udkonkurrerer de oprindelige plantearter. Det betyder, at biodiversiteten mindskes, og naturen bliver helt ensformig, hvor tornblad vokser.

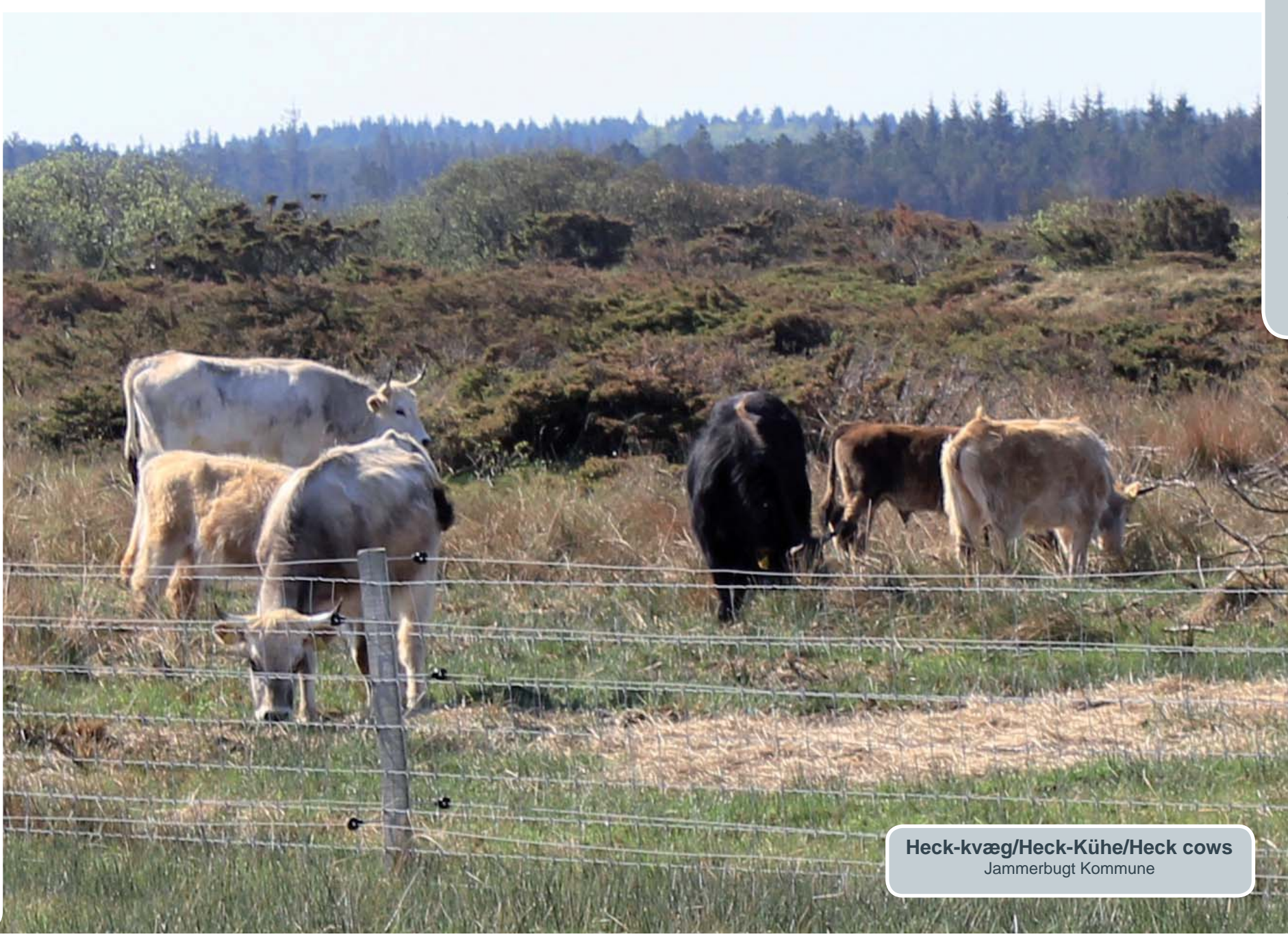
Jammerbugt Kommune forsøger at bekæmpe tornblad på forskellige måder. I samråd med ejerne af jorden, forsøger man med afdækning at bortskygge planterne væk, eller bekæmpelse ved fældning og opgravning.



Geder/Ziegen/Goats
 Jammerbugt Kommune



Får/Schafe/Sheep
 Jammerbugt Kommune



Heck-kvæg/Heck-Kühe/Heck cows
 Jammerbugt Kommune



Tornblad/Stechginster/Gorse
 Jammerbugt Kommune



Pladsen du befinder dig på er privatejet fredet jord. Vis hensyn og hjælp med at holde pladsen ren.

Al færdsel sker på eget ansvar, også på arealer med græssende dyr. Lad dyrene være i fred og forsøg aldrig at komme i nærheden af kvæget. Kvæget er naturracer, som skal kunne klare sig selv. Dyrene er rolige, når man holder sig på afstand.